

# カレード

## 通信 Vol.68

2023年 6月号

### 小澤館長のコラム Vol.24

「自慢は大切」理由は「気分が前向きになるから」

石川県はなんでも百万石ですね。馬鹿にしているわけではありません。実際桁違いにすごいことなので自慢したくなるのはよくわかります。私も自慢好きですから。埼玉県には地元ではとても有名な「十万石まんじゅう」というのがあるので埼玉の知人にはいつも「石川は百万石だ」と地元出身でもないのに自慢しています。で、石川県がどれだけ百万石好きかをネットで調べてみたら、百万石の名を冠したお店の名前や商品名、企業名など、次から次へと際限なしに出てきました。他に自慢することはないのか！と勝手に思っています。そう、昨年できた石川県立図書館の愛称もわかりですね。「学びの杜のいち カレード」は公募で決まった施設名ですが「百万石のいち カレード」とか「学びの杜のいち 百万石」でなくて良かったです。

注：厳密には「学びの杜のいち」が正式名称であり、公募で決まったのは愛称部分である「カレード」です。(つづく)

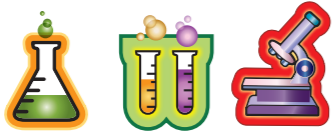
### 図書館展示情報

#### 一般展示 私の“推し”が好きなもの

今月の展示担当が応援するグループのメンバーが「好き」と公言しているものにちなんだ本をご紹介します。テーマの設定理由は超個人的趣味ですが、集めた本はいたって普通のものばかり。引かずにご覧いただけると嬉しいです(笑)

#### YA展示 人生は、実験と観察デス！

あわただしい新年度のスタートも落ち着いてきました。高校1年生のみなさんにとっては文理選択をする時期ですね。そこで今回は理系の世界に興味のあるYAにむけて、オススメの本を紹介します。迷っている人も、興味はあるけれど勉強が、、、という人も、全く迷っていませんという人にもオススメです。ぜひ手に取って理系の世界を楽しみましょう🌍



#### 児童展示 やさいをどうぞ

みなさんは野菜好きですか？ 甘い野菜、きれいな色の野菜、形がおもしろい野菜など、いろいろな野菜の本をあつめました。野菜が好きの方もそうじゃない方も、ぜひ手に取ってみてくださいね。



このほか館内の様々な場所でも展示をしています。ぜひこの機会にお立ち寄りいただき、色々な本と出会ってください♪

最新情報はコチラから！

野々市市立図書館 野々市市民学習センター 学びの杜のいちカレード

【開館時間】 9:00~22:00  
【休館日】 毎週水曜日  
年末年始(12/29~1/3)  
特別整理期間

〒921-8845  
石川県野々市市太平寺4丁目156番地  
TEL: 076-248-8099  
FAX: 076-248-8175  
HP | <https://www.kaleido-nono1.jp>

HPのQRコードはこちら！

HPのQRコードはこちら！

6月 June

日	月	火	水	木	金	土
				1	2	3 陶芸教室 こどもおはなし会
『はるのにわで』展 おはなし会	4 『はるのにわで』展 おはなし会	5	6 あかちゃん おはなし会	7	8	9 料理教室
10 陶芸教室 こどもおはなし会	11 えいごのおはなし会	12	13	14	15	16
17 陶芸教室 こどもおはなし会	18 こども おはなし会	19	20 あかちゃん おはなし会	21	22	23
24 陶芸教室 こどもおはなし会	25 かがく実験教室	26	27	28	29	30

## 6月 カレードイベント情報！

### 『はるのにわで』展

日時：5月19日(金)～6月18日(日) (水曜休館) 9:00～22:00 (最終日は17:00まで)

会場：オープンギャラリー 入場無料

※関連イベント『『はるのにわで』展 おはなし会』6月4日(日) 10:30～11:00開催

昆虫や自然をテーマにした作品を得意とする澤口たまみさんの著作に、アニメ映画『メアリと魔女の花』などで知られる野々市市出身のアニメーション映画監督・米林宏昌さんが作画した絵本『はるのにわで』の複製パネル展。春の庭を舞台に、さまざまな生きものたちの姿を楽しむことができます。ぜひご覧ください。



## 5月 イベント報告

### 日本のアートディレクション展 2020-2021

4月13日～5月7日まで、東京ADCによる「日本のアートディレクション展」を開催しました。約6,000点の中から選ばれた作品約300点が展示されており、どこかで目にしたことのある作品も多数見ることができました。子どもから大人まで、たくさんの方に楽しんでいただけたようで、とても嬉しく思います。ご来場いただき、誠にありがとうございました。



## ののいち検定 in カレード

カレードで作成した「ののいち検定」をご紹介します！( )に入る番号は①～④のうちどれでしょう？ののコレコーナーにも設置してありますので、ぜひご覧ください♪

問9. 野々市は江戸時代には宿場町として栄え、旧家として( )家(国指定重要文化財)や水毛生家(市指定有形文化財)が代表的なものである。

- ①山岸                      ②館
- ③喜多                      ④瀬尾

問10. 野々市市の歴史は古く、縄文時代後期～弥生時代初頭(3700～3500年前頃)にかけて存続した( )遺跡や、白鳳時代の金堂をもつ末松廃寺跡に人々の営みを伺い知ることができる。

- ①押野ウマワタリ      ②御経塚
- ③押野大塚              ④扇が丘ゴシヨ

解答はページの下部に記載してあります。

## 今月のおすすめ本

### 『ブランド』

著者：吉田 修一 出版社：KADOKAWA 分類ラベル：F33

今回おすすめする本は、芥川賞作家である吉田修一氏が「日産自動車」や「ティファニー」などいろんな企業やブランドから依頼されて書かれたエッセイや短編をまとめた一冊です。

それぞれのブランドコンセプトにあった素敵なストーリーの数々、ご本人のアジア旅行での出来事などを綴ったエッセイなどの作品もとても心地良く心が優しくなれるようなお話ばかりです。ちょっと空いた時間や眠る前のひとときに気軽に読めますし、読み終えた後はきっと気分が前向きになるはず。著者の長編作品にはエンターテイメントに富んだ様々な物語があります。「悪人」や「怒り」など映画化された社会派の作品なども多数ありますがこちらは著者の違った一面がみられるすこしお洒落で優しい小作品集です。ご興味のある方は軽い気持ちでぜひ一読を。

(スタッフI)

こちらの本は、カレードと女性センターに1冊ずつ所蔵しています。